

Incineradores de Lixo Hospitalar e Institucional



Processo de incineração Enge-Aplic

A incineração consiste na oxidação de um determinado resíduo em altas temperaturas. No processo é realizada a combustão controlada da matéria orgânica existente no resíduo com eliminação ou redução de suas características de periculosidade em conformidade com as regulamentações ambientais.

Fabricados em conformidade com normas Da EPA (Environmental Protection Agency) e do Incinerator Institute of America , os incineradores Enge-Aplic são adequados eliminação de resíduos institucionais, patológicos e hospitalares.

Os equipamentos possuem no mínimo duas câmaras, uma de combustão e uma de pós-queima, que asseguram a completa incineração dos resíduos obtida pelo tempo de residência dos gases em

altas temperaturas em presença de oxigênio.

Nos equipamentos Enge-Aplic o lixo, ou resíduo, é carregado na primeira câmara através de um sistema mecânico. Os gases gerados na queima que ocorre nesta câmara sofrem nova oxidação, na segunda câmara que também é dotada de fonte externa de calor , por meio de um ou mais queimadores

O equipamento é sempre fornecido com sistema de carregamento mecânico, porta motorizada e todos os instrumentos para controle do processo operados a partir do painel de controle.

A instalação do exclusivo sistema Enge-Aplic "Grade D'água" para lavagem dos gases, garante níveis muito baixos de emissão de particulados atendendo as exigências de diversos órgãos ambientais.

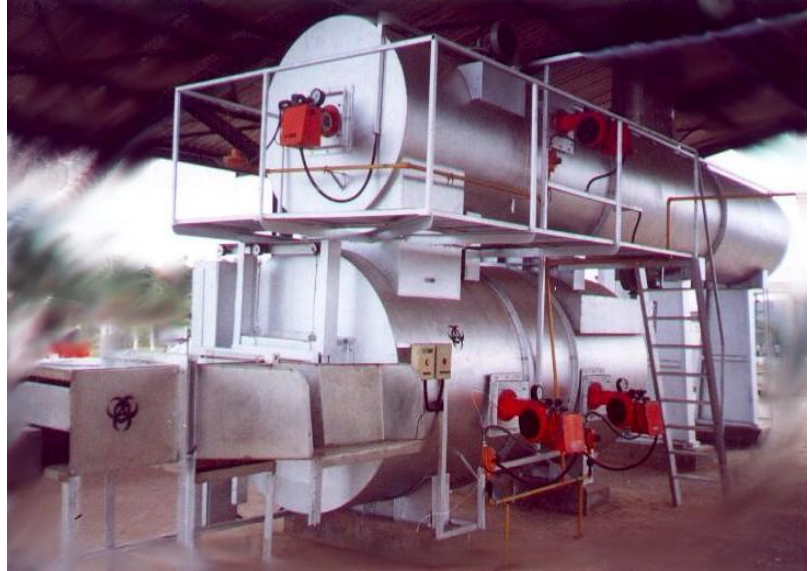


Usina de Incineração – RSSS capacidade 150Kg/h

Tipos de Incineradores

Câmaras Cilíndricas: projetado para utilização em unidades de tratamento de lixo de médio e grande porte, estes equipamentos são dotados de duas câmaras seqüenciais e lavador de gases incorporado para retenção de particulados.

Tanto na câmara de combustão (inferior) como na câmara de pós-queima (superior) são instalados queimadores de alta eficiência que asseguram completa combustão da matéria orgânica e gases, e a manutenção da temperatura acima dos limites mínimos estabelecidos pelos órgãos ambientais. Adequado a incineração de resíduos institucionais e hospitalares



Usina de incineração. Capacidade 250 kg/h.

Modelo	Capacidade kg/hora
IEN-250.CCH.LG	250
IEN-500.CCH.LG	500

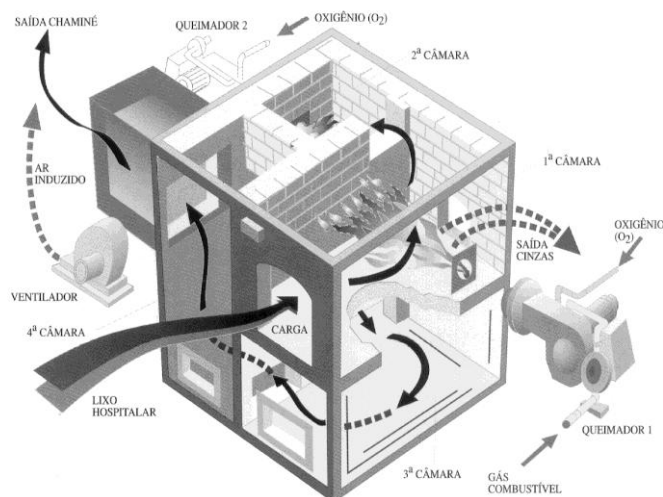
Câmaras Múltiplas: os incineradores Enge --Aplic tipo retorta câmaras múltiplas ou câmaras em "U" são apropriados a unidades de tratamento de resíduos de pequeno e médio porte.



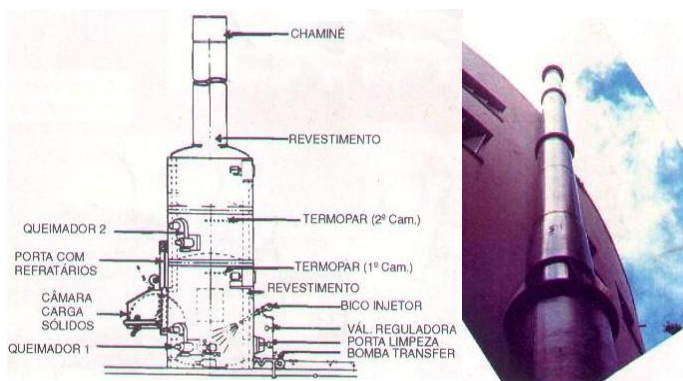
Desenvolvido para atender as exigências das legislações ambientais, estes equipamentos são alternativa econômica para o tratamento do resíduo de saúde, resultando em redução do volume e do peso do material incinerado a apenas 5% de seu volume inicial. Na primeira câmara (câmara de combustão) ocorre a combustão do RSSS garantida por um queimador de alta performance. Na segunda câmara (pós-queima), também dotada de queimador enriquecido com oxigênio, a chama que incide diretamente sobre os gases provenientes da combustão na primeira câmara garante a completa oxidação da matéria orgânica.

Modelo	Capacidade Kg/hora
IEN-30.RH.LG	30 kg/h
IEN-50.RH.LG	50 kg/h
IEN-100.RH.LG	100 kg/h
IEN-150.RH.LG	150 kg/h

A terceira e quarta câmaras proporcionam a mudança brusca do sentido da corrente gasosa, ocasionando a sedimentação dos materiais particulados. Sua concepção, segundo normas EPA (Environmental Protection Agency), em conjunto com o efeito do lavador de gases Enge – Aplic “Grade D’água” garante que a emissão de gases na chaminé se enquadre dentro dos padrões exigidos pelos órgãos ambientais.



Fluxograma do processo.



Câmara Vertical : os incineradores com câmaras duplas ou triplas dispostos verticalmente são adequados para incineração de resíduos líquidos e gases residuais. Podem também operar simultaneamente com resíduos sólidos.

Tecnologia, Experiência e Suporte Técnico

A experiência acumulada ao longo de mais de 20 anos de atuação no Brasil e exterior, e mais de 150 unidades de incineração instaladas atestam a tecnologia Enge- Aplic. Nossa equipe técnica realiza a completa instalação até a partida do equipamento, inclusive treinando os operadores. Os incineradores Enge-Aplic utilizam componentes de qualidade assegurada, amplamente disponíveis no mercado, facilitando as atividades de manutenção e substituição de peças submetidas a desgaste.

A assistência técnica é permanente em todos os Estados do Brasil e a garantia de suprimento de peças de reposição é de 10 anos.

Consultem-nos

ENGE - APLIC MONTAGENS INDUSTRIAIS LTDA.

Engenharia Aplicada a Indústria de Fornos – Incineração e Combustão

R. João Moura, 465 – CEP 05412-001 – São Paulo – SP - Brasil

Tels: (11) 3064-3571 / 3085-9693 Fax: (11) 3064-3571

Email: engeaplic@engeaplic.com.br Internet: www.engeaplic.com.br